

Esta bomba se utiliza para el drenaje de aguas residuales, lodos, aguas con sedimentos o zonas inundadas en obras de construcción, pozos, sótanos y campos agrícolas.

## Datos técnicos

SKU	100000173
Altura máxima (H máx)	13 m
Caudal máximo (Q máx)	330 L/min
Tamaño de conexión	2"
Velocidad en vacío	3450 r/min
Voltaje:	220 V / 60 Hz
Potencia	1100 W / 1.5 HP

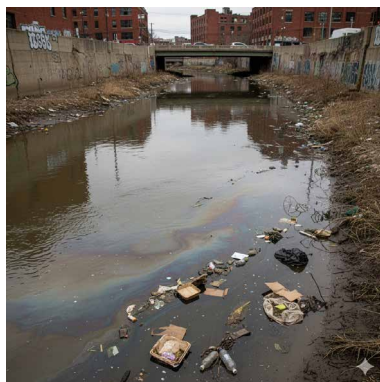
◆ Devanado 100 % en cobre



Aguas residuales  
de construcción



Aguas residuales  
domésticas



Aguas residuales  
de río



Aguas residuales  
de granja